

e편한세상 신곡 시그니처뷰에 살면 진정한 원스톱 라이프가 펼쳐집니다.



※ 본 홍보물의 일러스트(그림)는 소비자의 이해를 돕기 위해 제작된 것으로 실제와 차이가 있을 수 있습니다. ※ 상기 개발계획은 예정된 사항으로 각 지자체 및 개발주체, 관계기관의 사정에 따라 변경될 수 있으며, 이는 당사와 무관합니다.

분양일정

SUN	MON	TUE	WED	THU	FRI	SAT
1/7 1월	1/8	1/9	1/10	1/11 입주자모집공고	1/12	1/13
1/14	1/15	1/16	1/17	1/18	1/19 주택전시관 GRAND OPEN	1/20
1/21	1/22 특별공급	1/23 1순위 청약	1/24 2순위 청약	1/25	1/26	1/27
1/28	1/29	1/30 당첨자발표	1/31	2월	2/1	2/2
2/4	2/5	2/6	2/7	2/8	2/9	2/10
2/11	2/12	2/13	2/14 정당계약 1일	2/15 정당계약 2일	2/16 정당계약 3일	2/17

분양물 용도 | 공동주택(아파트), 부대 복리시설 및 근린생활시설
 현장주소 | 경기도 의정부시 신곡동 435-3번지 일대
 사업주체 | 장암생활권3구역 주택재개발정비사업조합
 시 공 사 | DL건설(주), (주)대림

BEST BRAND 소비자가 뽑은 가장 신뢰하는 브랜드 대상 총 11회 수상
 국가브랜드대상 6년 지속 수상
 대한민국 올해의 브랜드 대상 총 9회 수상

DL Construction DAELIM

www.elife.co.kr



의정부를 또 한번 압도할, 빛나는 시그니처 라이프 e편한세상 신곡 시그니처뷰

1월 19일 주택전시관 GRAND OPEN
 총 815세대 중 일반분양 407세대



※ 본 일러스트는 소비자의 이해를 돕기 위한 것으로, 단지의 모습과 주변 환경의 표현 등은 실제와 다를 수 있습니다.

단지배치도

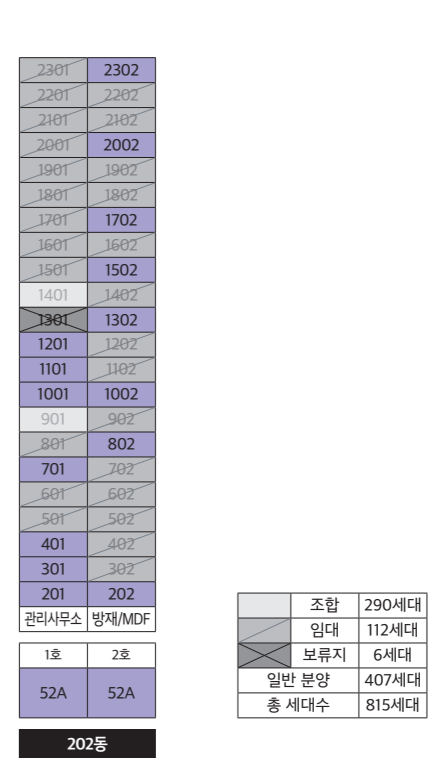
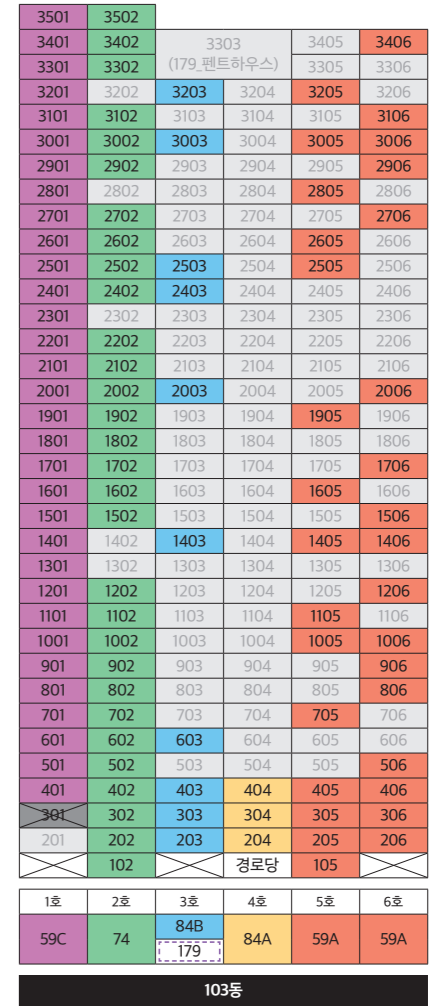
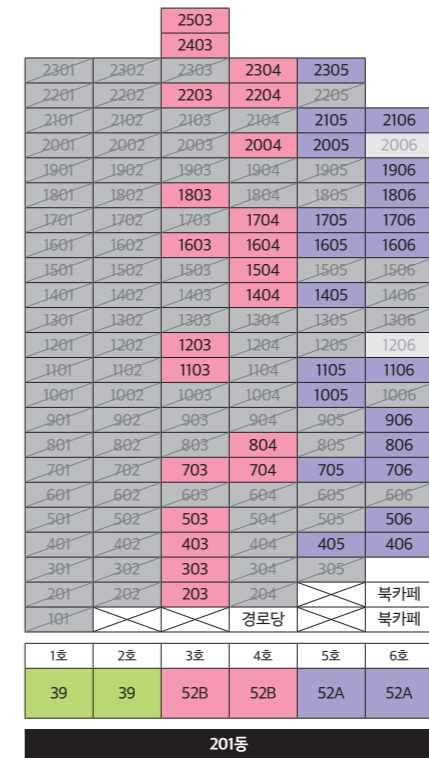
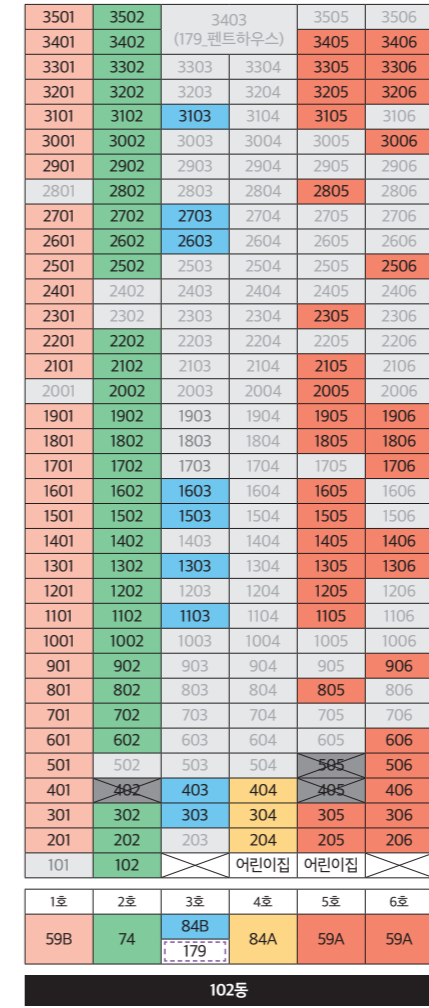
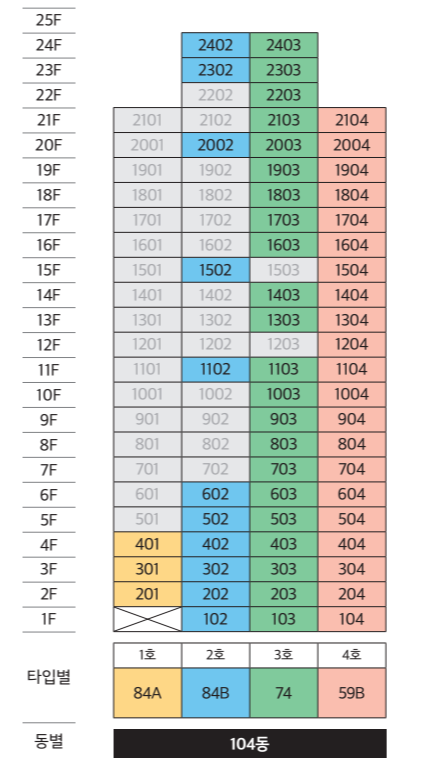
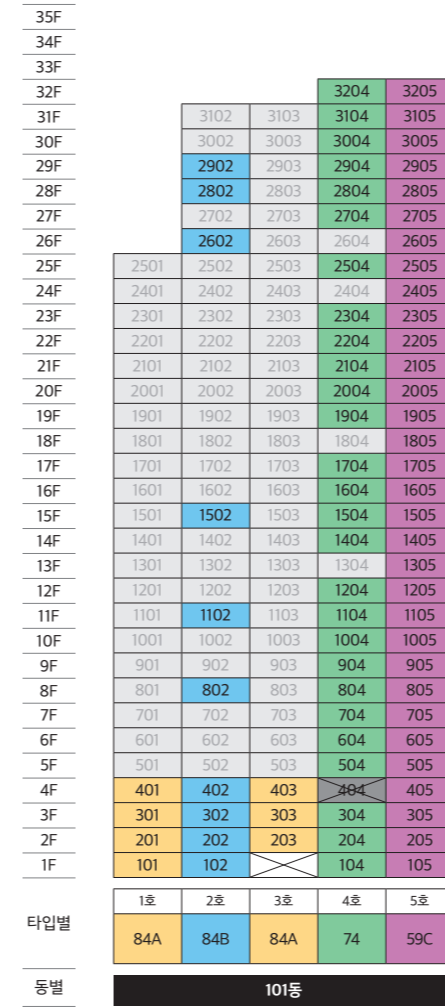
의정부를 대표할 시그니처 랜드마크답게 프리미엄 명품 단지로 조성됩니다.

힐링을 더해 드릴 조경 공간과 고품격 커뮤니티가 조성되는 e편한세상 신곡 시그니처뷰!
빛의 흐름은 물론 바람길까지 고려해 쾌적한 명품 단지로 배치했습니다.



※ 단지 대지경계선 외부의 주변현황(완충녹지, 방음벽, 방음터널, 고가도로 등)은 참고용 이미지로 향후 변경될 수 있습니다.
※ 본 홍보물의 투시도는 소비자의 이해를 돕기 위한 것으로 실제와 차이가 있을 수 있습니다.

동·호수 배치도



※ 상기 동·호수배치도는 제작과정상 오류가 있을 수 있으며, 반드시 주택전시관에서 확인하시기 바랍니다. ※ 타입별 컬러는 배치도와 동일하게 적용하였습니다. ※ 필로티

조합	290세대
임대	112세대
보류지	6세대
일반 분양	407세대
총 세대수	815세대

웅장한 디자인의 주출입구, 단지 곳곳에 배치한 어린이놀이터 등
입주민의 자부심을 높여 드릴 다양한 부대 시설을 계획했습니다.



※ 본 홍보물의 일러스트(그림)는 소비자의 이해를 돕기 위해 제작된 것이므로, 실제와 다소 차이가 있을 수 있습니다.
※ 추후 공사 시 부대복리시설의 면적 및 형태, 구성변경 등으로 실제변경이 발생할 수 있으며, 분양 시 제공된 정보와 상이할 수 있음을 알려 드립니다.

※ 본 홍보물의 일러스트(그림)는 소비자의 이해를 돕기 위해 제작된 것이므로, 실제와 다소 차이가 있을 수 있습니다.
※ 추후 공사 시 부대복리시설의 면적 및 형태, 구성변경 등으로 실제변경이 발생할 수 있으며, 분양 시 제공된 정보와 상이할 수 있음을 알려 드립니다.

삶에 에너지를 더해 드릴 고품격 커뮤니티를 조성해 활기차고 여유로운 일상을 즐기실 수 있습니다.

e편한세상만의 스마트 클린&케어 솔루션을 채택해 쾌적하고 건강한 생활을 누리실 수 있습니다.



B1F : 커뮤니티센터

- ① 실내골프연습장
- ② GX룸
- ③ 피트니스
- ④ 작은도서관
- ⑤ 실내놀이터
- ⑥ 관리사무소
- ⑦ 샤워실(남/여)
- ⑧ 락커실(남/여)
- ⑨ 화장실(남/여)



실내골프연습장



피트니스



작은도서관



북카페

※ 본 홍보물의 일러스트(그림)는 소비자의 이해를 돕기 위해 제작된 것으로, 실제와 다소 차이가 있을 수 있습니다.
 ※ 추후 공사 시 부대복리시설의 면적 및 형태, 구성변경 등으로 실제변경이 발생할 수 있으며, 분양 시 제공된 정보와 상이할 수 있음을 알려 드립니다.

Smart Clean & Care Solution



미스트 분사 시설물

미스트가 공기 중의 미세먼지를 가라앉혀 단지 내 환경을 쾌적하게 만들어줍니다.

미세먼지 저감 식재

미세먼지 저감식재가 공기를 정화해주면서 단지 내 공기를 맑게 해줍니다.

실내놀이터

미세먼지 많은 날에도 쾌적한 실내놀이터로 걱정없이 아이들이 뛰어놀 수 있습니다.

웨더스테이션

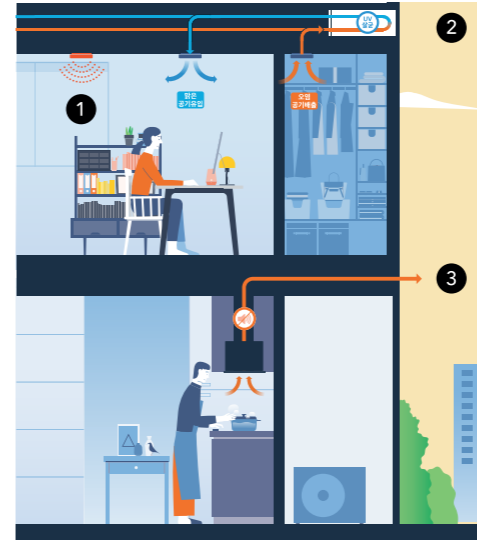
단지 내 웨더스테이션이 설치되어 미세먼지 상태를 쉽게 확인할 수 있습니다.

스마트 공기제어 시스템

스마트 공기제어 시스템은 실내 공기질을 자동으로 관리하여 신선한 공기를 유지합니다.

에어커튼

지상 동출입구마다 설치된 에어커튼이 미세먼지와 외기유입을 차단하여 쾌적한 환경을 유지시켜 줍니다.



공기청정기는 만능이 아닙니다.

공기청정기는 미세먼지만 걸러줄 뿐 휘발성 유기화합물, 이산화탄소 등은 배출이 안됩니다.

- 1 통합 공기질 센서**
미세먼지, 휘발성 유기화합물, CO₂를 감지하며 안티바이러스 공기청정형 환기 시스템과 연동하여 거주자가 신경쓰지 않아도 자동으로 실내공기를 쾌적하게 유지합니다.
- 2 안티바이러스 공기청정형 환기 시스템**
외부의 오염된 공기 유입을 차단하고, 극초미세먼지도 제거해주는 H13 등급 고성능 헤파필터와 UV-C/A LED 살균모듈을 통해 초미세먼지는 물론 바이러스 및 세균까지 제거하여 계절에 상관없이 세대 내 공기를 항상 깨끗하고 쾌적하게 만들어줍니다.
- 3 디 사일런트 후드**
소음 저감에 최적 설계된 렌지후드 적용으로, 조리 시 소음은 줄이고 발생하는 유해물질을 빠르게 제거하여 건강을 지켜주는 자동환기 시스템입니다.

※ 본 홍보물에 표현된 미스트 분사 시설물, 미세먼지 저감 식재, 실내놀이터, 웨더스테이션, 스마트 공기제어 시스템, 에어커튼, 통합 공기질 센서, 공기 청정형 환기 시스템, 디 사일런트 후드는 설계변경 또는 그 외 사유로 인해 변경될 수 있습니다. ※ 상기 일러스트는 소비자의 이해를 돕기 위해 제작된 것으로 실제와 차이가 있을 수 있습니다.

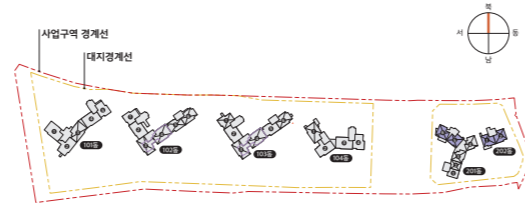
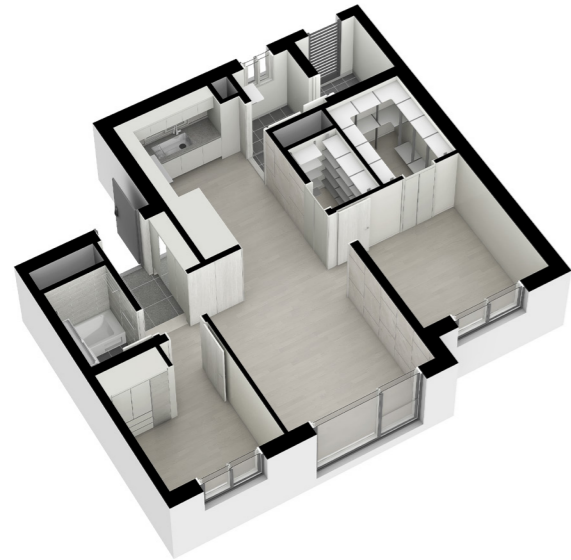
타입안내

52m²A

[2단지 | 36세대]

전용면적 : 52.5195m²
공급면적 : 75.9947m²

주거공용면적 : 23.4752m²
기타공용면적 : 53.5299m² 계약면적 : 129.5246m²



[발코니 확장]

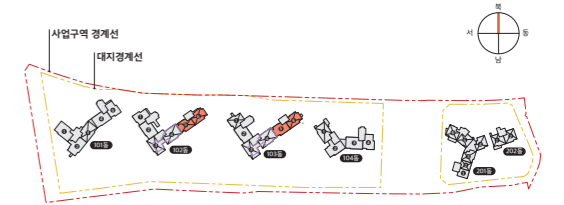
타입안내

59m²A

[1단지 | 67세대]

전용면적 : 59.9166m²
공급면적 : 80.3305m²

주거공용면적 : 20.4139m²
기타공용면적 : 42.8141m² 계약면적 : 123.1446m²



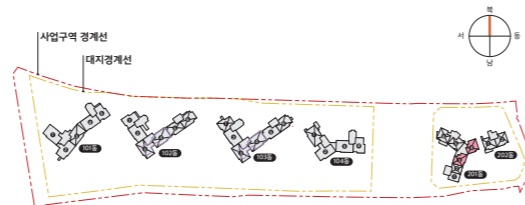
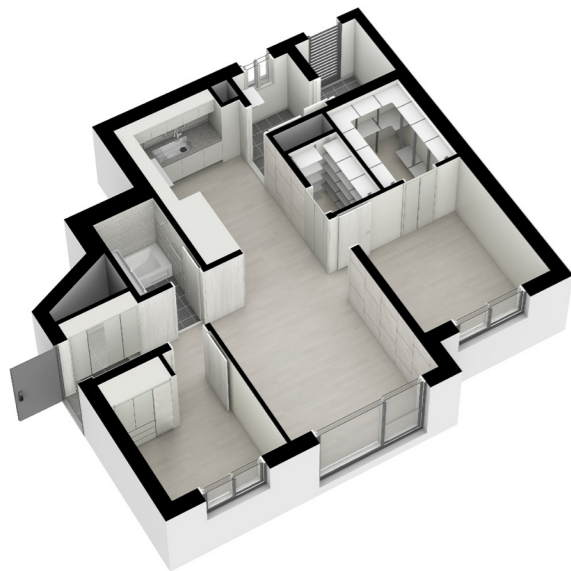
[발코니 확장]

52m²B

[2단지 | 21세대]

전용면적 : 52.4767m²
공급면적 : 76.0047m²

주거공용면적 : 23.5280m²
기타공용면적 : 53.4861m² 계약면적 : 129.4908m²



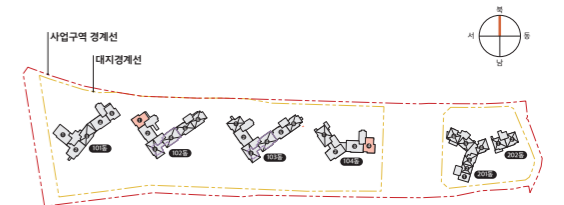
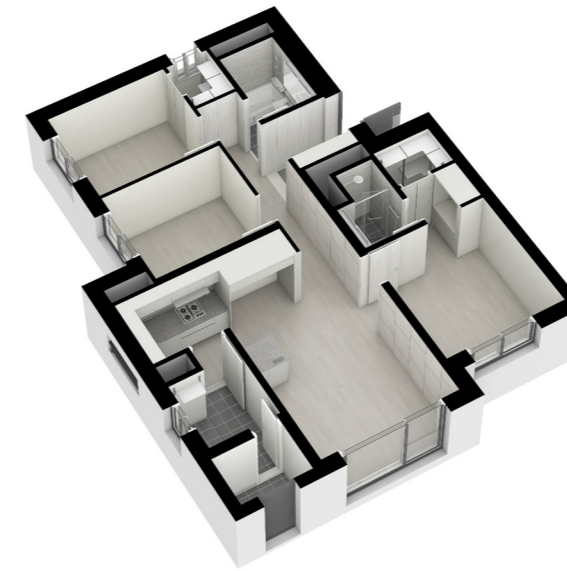
[발코니 확장]

59m²B

[1단지 | 53세대]

전용면적 : 59.9329m²
공급면적 : 80.3495m²

주거공용면적 : 20.4166m²
기타공용면적 : 42.8257m² 계약면적 : 123.1752m²



[발코니 확장]

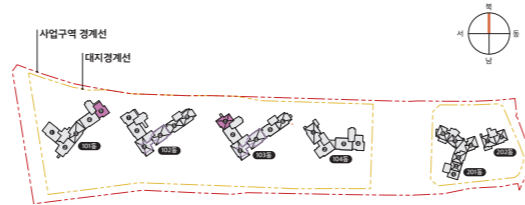
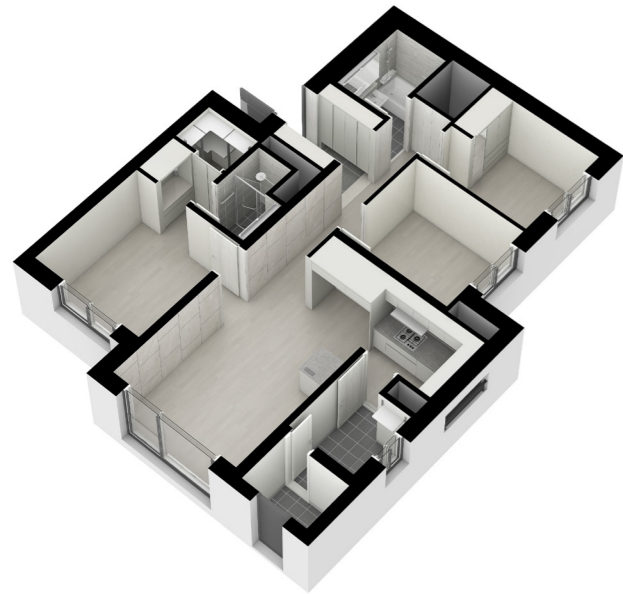
※ 본 제작물에 사용된 평면도는 소비자의 이해를 돕기 위한 것으로 설계변경 또는 그 외의 사유로 인해 변경될 수 있습니다.
※ 발코니 사시 및 난간 설치의 동일 평형이라도 호수 별로 다르게 설계될 수 있습니다. ※ 본 홍보물의 설계내용은 시공시 변경될 수 있음을 유념하시기 바랍니다.

※ 본 제작물에 사용된 평면도는 소비자의 이해를 돕기 위한 것으로 설계변경 또는 그 외의 사유로 인해 변경될 수 있습니다.
※ 발코니 사시 및 난간 설치의 동일 평형이라도 호수 별로 다르게 설계될 수 있습니다. ※ 본 홍보물의 설계내용은 시공시 변경될 수 있음을 유념하시기 바랍니다.

타입안내

59m²C
[1단지 | 64세대]

전용면적 : 59.9548m² 주거공용면적 : 20.8743m²
공급면적 : 80.8291m² 기타공용면적 : 42.8415m² 계약면적 : 123.6706m²

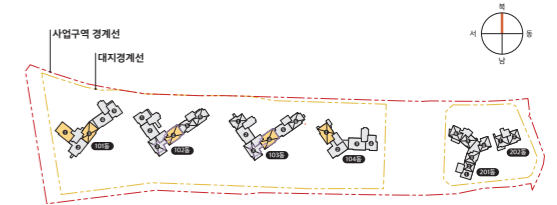
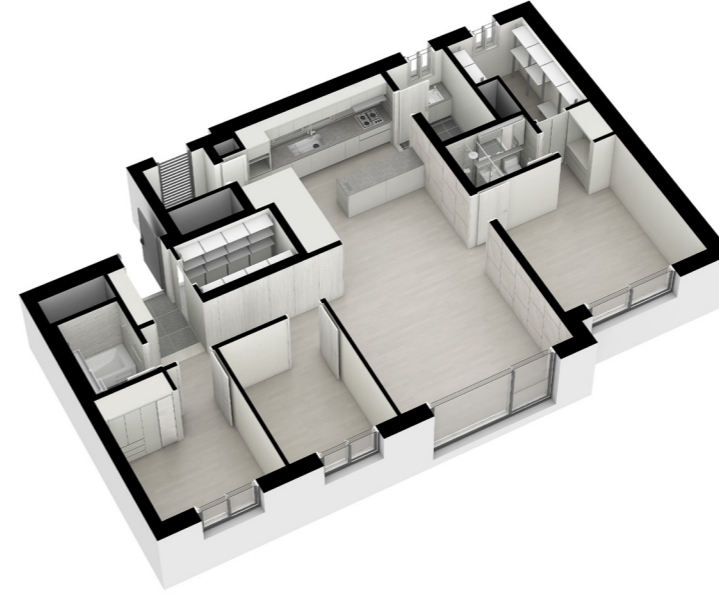


[발코니 확장]

타입안내

84m²A
[1단지 | 16세대]

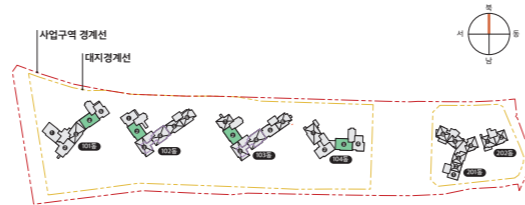
전용면적 : 84.6432m² 주거공용면적 : 26.9702m²
공급면적 : 111.6134m² 기타공용면적 : 60.4828m² 계약면적 : 172.0962m²



[발코니 확장]

74m²
[1단지 | 110세대]

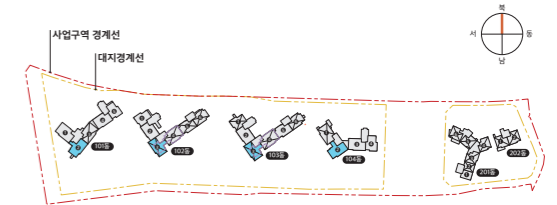
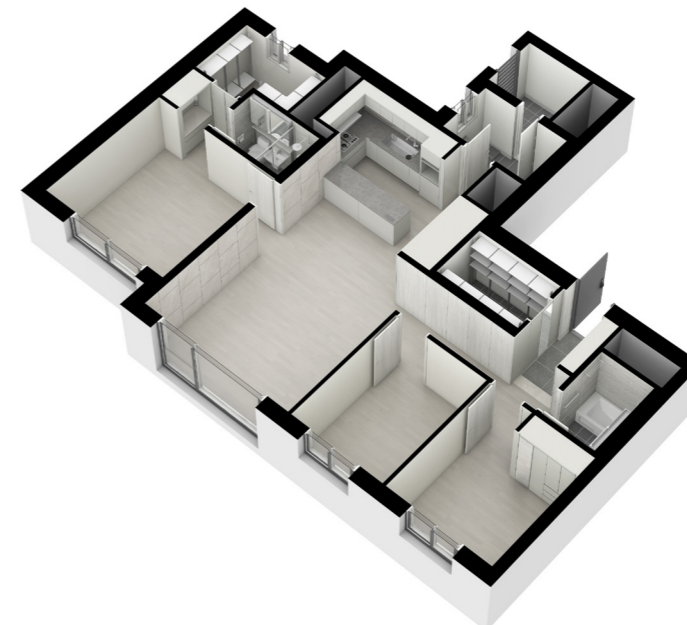
전용면적 : 74.9257m² 주거공용면적 : 24.1746m²
공급면적 : 99.1003m² 기타공용면적 : 53.5390m² 계약면적 : 152.6393m²



[발코니 확장]

84m²B
[1단지 | 40세대]

전용면적 : 84.8729m² 주거공용면적 : 28.2883m²
공급면적 : 113.1612m² 기타공용면적 : 60.6469m² 계약면적 : 173.8081m²



[발코니 확장]

※ 본 제작물에 사용된 평면도는 소비자의 이해를 돕기 위한 것으로 설계변경 또는 그 외의 사유로 인해 변경될 수 있습니다.
※ 발코니 사시 및 난간 설치의 동일 평형이라도 호수 별로 다르게 설계될 수 있습니다. ※ 본 홍보물의 설계내용은 시공시 변경될 수 있음을 유념하시기 바랍니다.

